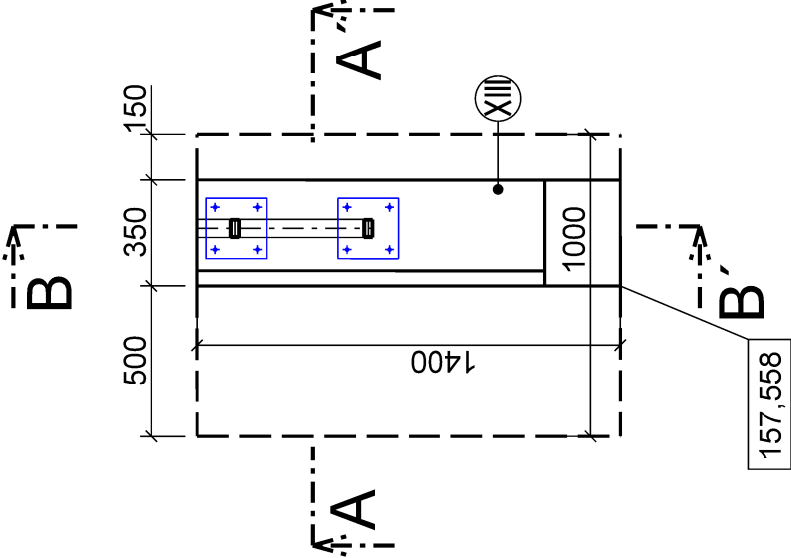
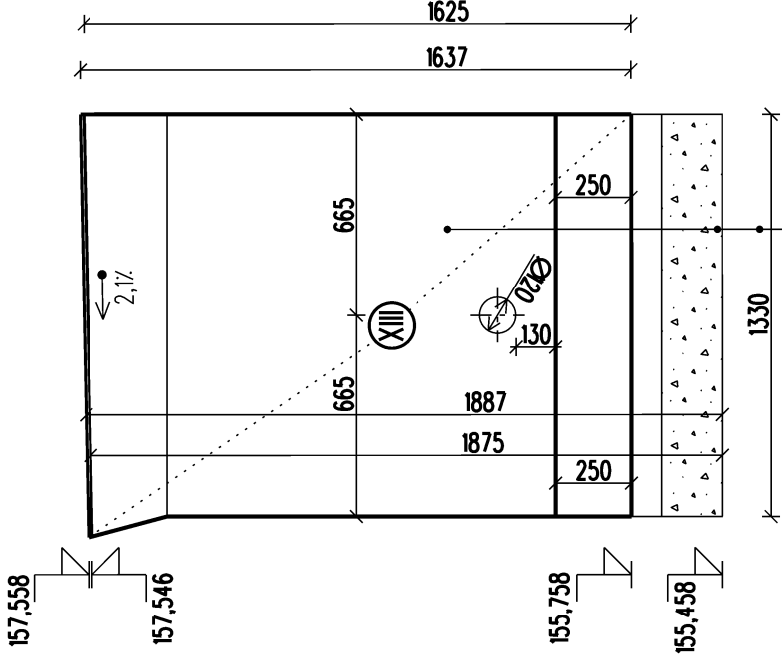


SO 1022 Nástupiště č.3
Výkres tvaru čelní zídky XIII
Měřítko 1 : 25

PŮDORYS ZÍDKY

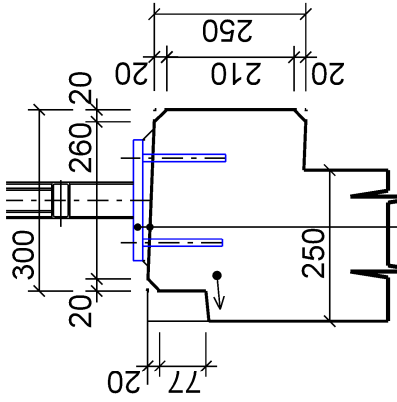


ŘEZ B - B´



ŽLB. ZÍDKA
PLOCHY VE ŠTYKU SE VZDUŠNOU VLHKOSTÍ,
JSOU OPATŘENÉ NATĚREM S HYDROFOBIZAČNÍM
A PROTIKARBONATAČNÍM ÚČINKEM
DO HLOUBKY ZALOŽENÍ JE ZÍDKA OPATŘENÁ
ASFALTOVÝM • PENETRAČNÍM NATĚREM
PODKLADNÍ BETON C 20/25 - XC1, XF1, II. MIN. 100 mm
ŠTERKODŮT II. 200 mm, ZHUTNĚNÁ NA ID • 0,8

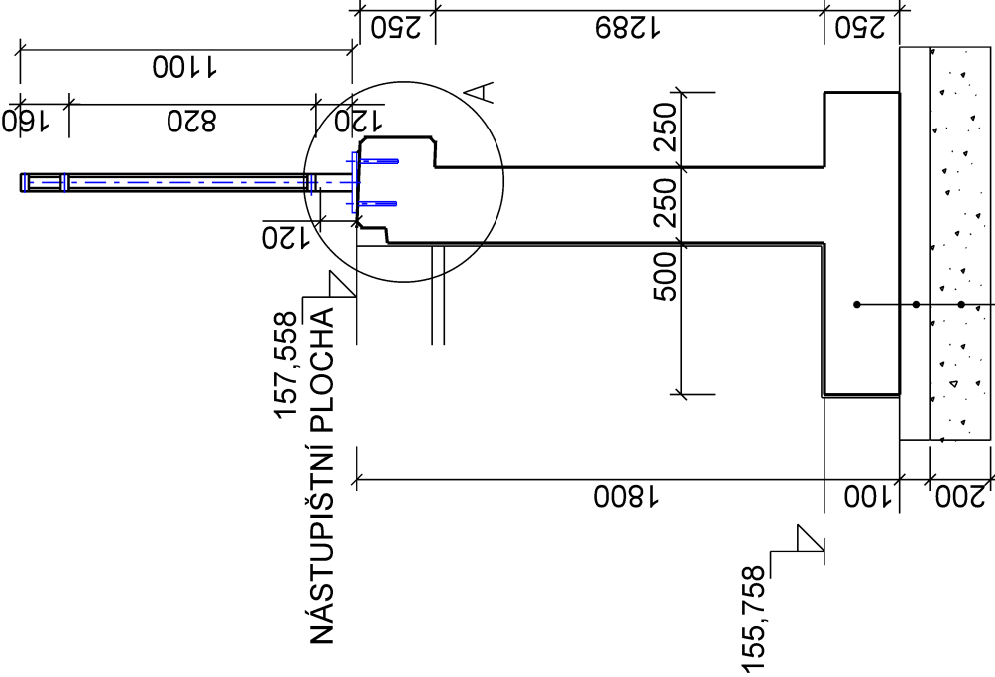
DETAIL A



PATNÍPLECH 15 - 200 x 200
PLASTBETON
min. 10 mm
CHEMICKÁ KOTVA M 12
MIN. HL. KOTVENÍ 120 mm

POZNÁMKA:
SOUČÁSTÍ CHEMICKÝCH KOTEV BUDOU IKRYTKY
CHRÁNÍCÍ PŘED NESPRÁVNOU MANIPULACÍ Vlivy počasi

ŘEZ A - A´



ŽLB. ZÍDKA
PLOCHY VE ŠTYKU SE VZDUŠNOU VLHKOSTÍ,
JSOU OPATŘENÉ NATĚREM S HYDROFOBIZAČNÍM
A PROTIKARBONATAČNÍM ÚČINKEM
DO HLOUBKY ZALOŽENÍ JE ZÍDKA OPATŘENÁ
ASFALTOVÝM • PENETRAČNÍM NATĚREM
PODKLADNÍ BETON C 20/25 - XC1, XF1, II. MIN. 100 mm
ŠTERKODŮT II. 200 mm, ZHUTNĚNÁ NA ID • 0,8

POZNÁMKA:

MEZI JEDNOTLIVÝMI ZÍDKAMI JE NAVRŽENA DILATAČE 20 mm
(EXSTRUDOVANÝ POLYSTYREN • TRVALE PRUZNÝ TMEL)
BETON - C30/37-XC4, XF3 (CZ, F.2) - CL 0,40 - Dmax 22-S3
MAX. PRŮSAK 20 mm PODLE ČSN EN 12390-8

ZÁKLADOVOU SPÁRU POD ZÍDKOU, ŠTĚRKODŮTÍ PŘEHUTNIT
NA MAX. OBJEMOVOU HMOTNOST ZEMINY



EVROPSKÁ UNIE
Evropské strukturální a investiční fondy
Operační program doprava

Ministerstvo dopravy
Státní fond dopravní
infrastruktury

SO 10-22
E.1.02

VÝŠKOVÝ SYSTÉM BpV SOUŘADNICOVÝ SYSTÉM S-JTSK

Číslo změny:	Obsah změny:	Datum změny:
01	-	-
02	-	-
03	-	-

Objednatel:	Správa železniční dopravní cesty, s.o. Dlážděná 1003/7, 110 00 Praha 1
	Stavební správa západ Sokolovská 278/1955, 190 00 Praha 9

Sdružení: „SEU + SP_Bezbariérové přístupy žst. Roudnice_P“



Zpracovatel částí:	SUDOP EU a.s. Olšanská 1a, 130 80 Praha Tel.: +420 267 094 305 E-mail: info@sudopeu.cz	Hlavní inženýr projektu: ING. STANISLAV JAROŠ Garant profese: -
--------------------	---	--



Středisko: PROJEKTOVÉ STŘEDISKO ÚSTÍ NAD LABEM		
Vedoucí střediska:	Odpovědný projektant SO, IO, PS:	Kontroloval:
ING. MIROSLAV VÁŇA	ING. DAVID DEMO	ING. STANISLAV JAROŠ

Název akce:	Číslo smlouvy:
REKONSTRUKCE NÁSTUPIŠŤ A ZŘÍZENÍ BEZBARIÉROVÝCH PŘÍSTUPŮ V ŽST. ROUDNICE N. L.	17-091.640
název PS/SO:	Projektový stupeň:
	DSP
	Datum:
	10 / 2019
SO 10-22 NÁSTUPIŠTĚ Č.3	Číslo částí:
Název přílohy:	E.1.02
	Měřítko: Počet formátů:
	1:25 3 x A4
VÝKRES TVARU ZÍDKY XIII	Číslo přílohy:
	7.3